

支部図



阪神南	尼崎市 西宮市 芦屋市
阪神北	伊丹市 宝塚市 川西市 三田市 猪名川町 丹波篠山市 丹波市
神戸東部	東灘区 灘区 中央区
神戸中部	中央区 兵庫区 北区
神戸西部	長田区 須磨区 垂水区 西区
東播	明石市 加古川市 高砂市 稲美町 播磨町 洲本市 南あわじ市 淡路市
北播	西脇市 三木市 小野市 加西市 加東市 多可町
西播	姫路市 神河町 市川町 福崎町 相生市 たつの市 赤穂市 宍粟市 太子町 上郡町 佐用町
但馬	豊岡市 養父市 朝来市 香美町 新温泉町

ACCESS アクセス



〒650-0011
兵庫県神戸市中央区下山手通5丁目6番24号
078-341-0190 (代表)

神戸市営地下鉄 「県庁前駅」西出口4より徒歩2分
J R 「元町駅」西出口より山手方面へ徒歩8分
私 鉄 「阪神元町駅」西出口より山手方面へ徒歩8分
「阪急花隈駅」東口より山手方面へ徒歩10分



Google Map

公式LINE



兵庫県看護協会

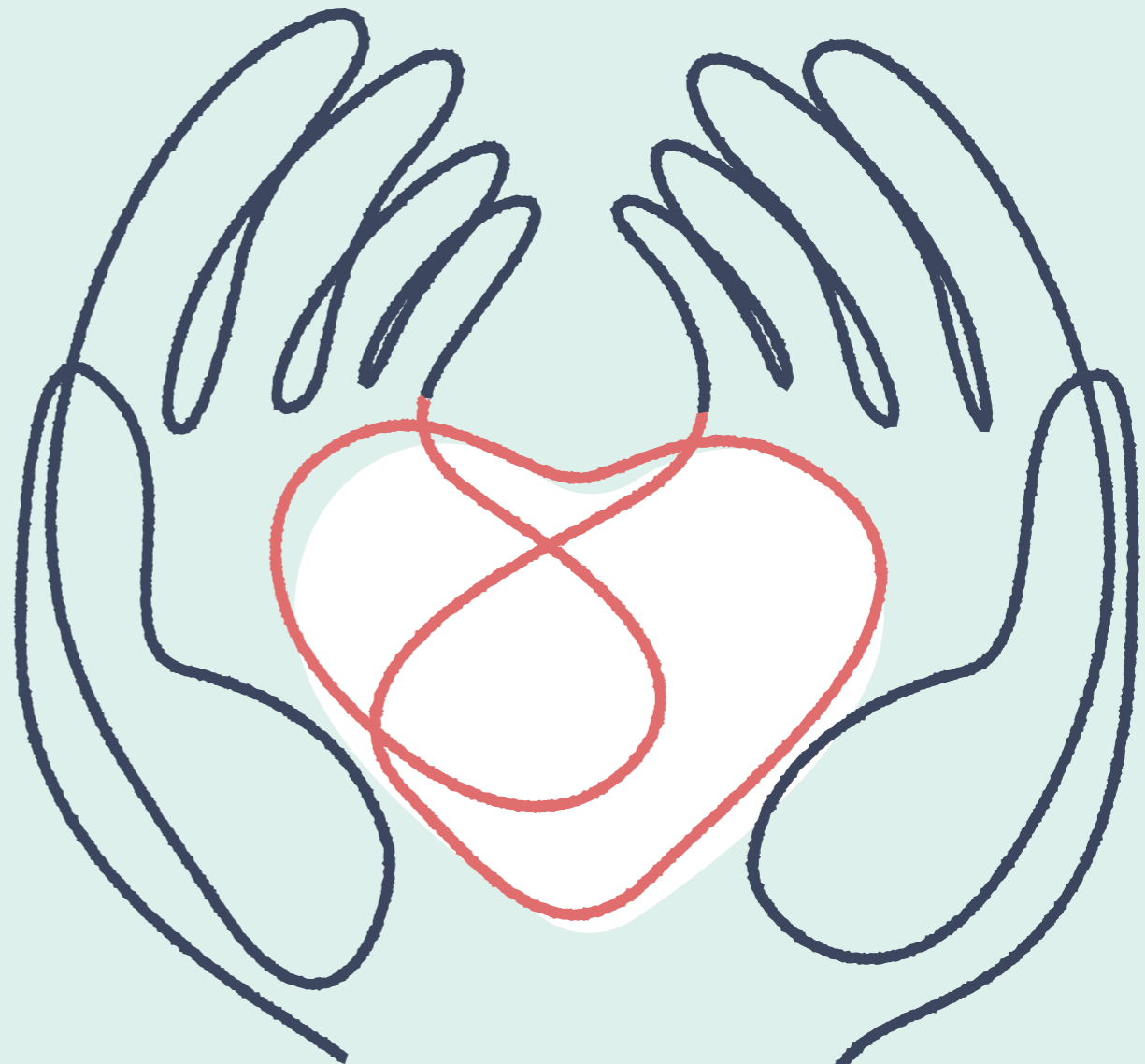


兵庫県訪問看護
総合支援センター



兵庫県
ナースセンター

公式LINEへのお友だち登録をお願いします！



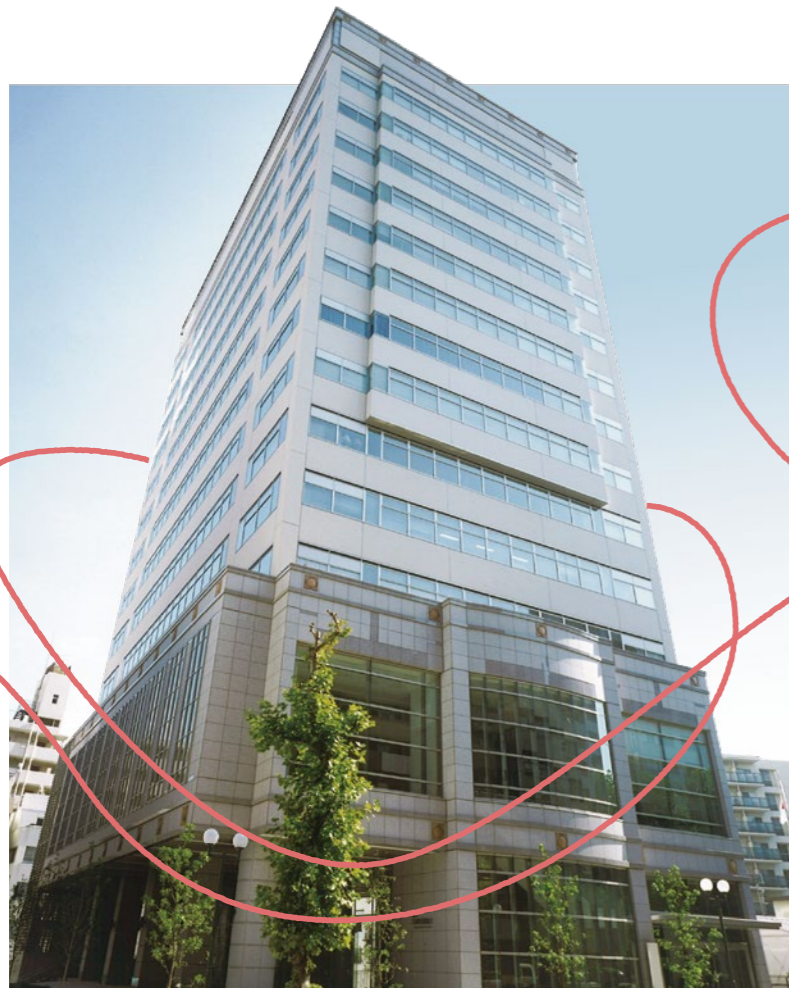
つなげよう
看護のこころ



公益社団法人
兵庫県看護協会
Hyogo Nursing Association



公益社団法人
兵庫県看護協会
Hyogo Nursing Association



Message

県民の幸せな生き方を支える 看護の実現に向けて

看護協会とは、看護職の活動を支援する日本最大の職能団体です。職能団体の役割は、専門職としてのスキルアップやサポートにより専門性の維持・向上をはかること、専門職としての待遇や利益を保持・改善すること、労働環境の改善などを行うことです。看護職能とは、保健師・助産師・看護師・准看護師を指します。日本看護協会は47都道府県看護協会と連携して、会員数は、約76万人、兵庫県看護協会の会員数は約3万2千人です。この組織力を生かして、看護現場のさまざまな「困った」の声を集め、国や県への要望や政策提言を行い、皆さまと共に解決策を見つける活動を行っています。さらには、将来の医療・看護の在り方を見据えて、今できることを模索し、活動を続けています。

2040年には「団塊ジュニア世代」が65歳～70歳となり65歳以上の高齢者人口がピークを迎え、すでに始まっている人口減少、生産年齢人口の減少により社会が大きく変化していきます。併せて地球温暖化・気候変動による災害の多発化・激甚化やデジタル化の急伸で看護を取り巻く状況も変化していきます。このような社会の変化に対応しながら、さまざまな「場」で働く看護職がめざす看護を実践していただけるよう看護協会において事業展開してまいります。人生100年時代、社会がどのように変化しても、一人ひとりの生き方を支える看護を実践し、次世代へとつないでいきます。

Check!

詳しくは
WEBサイトへ



兵庫県看護協会

動画は
こちら



公式YouTube

理念と目的

本会は、人間の尊厳と権利を尊重することを理念とし、
保健師、助産師、看護師および准看護師が、
職業倫理と資質の向上を図るとともに、安心して、誇りを持って
働き続けられる環境づくりを推進し、
あわせて人々のニーズにこたえる看護領域の開発・展開を図ることにより、
人々の健康な生活の実現に寄与することを目的とする。

詳しくはこちら



事業内容

本会は定款第3条の目的を達成するために9つの事業を行っています。



- | | |
|---|-------------------------|
| 1 看護教育及び学会等学術振興に関する事業 | 5 災害、健康危機支援に関する事業 |
| 2 看護に係る調査及び研究並びに看護業務及び看護制度の改善への提言に関する事業 | 6 看護の国際交流に関する事業 |
| 3 看護職の労働環境等の改善及び就業促進による人々の健康及び福祉の増進に関する事業 | 7 看護の普及啓発に関する事業 |
| 4 地域ケアサービスの実施及び促進に関する事業 | 8 施設の貸与に関する事業 |
| | 9 その他本会の目的を達成するために必要な事業 |

HISTORY 沿革

- 1947年(昭和22年) 10月 日本助産婦看護婦保健婦協会兵庫県支部結成
- 1954年(昭和29年) 9月 兵庫県助産婦看護婦保健婦協議会設置
- 1957年(昭和32年) 8月 社団法人兵庫県助産婦看護婦保健婦協会設立
- 1982年(昭和57年) 11月 社団法人兵庫県助産婦看護婦保健婦協会から社団法人兵庫県看護協会へ名称変更
保健婦部会助産婦部会看護婦部会が統合して日本看護協会兵庫県支部となる
- 1991年(平成3年) 5月 都道府県看護協会と日本看護協会都道府県看護協会支部の一本化が決定
- 1994年(平成6年) 6月 組織改正:社団法人兵庫県看護協会発足
- 1995年(平成7年) 1月 阪神・淡路大震災
- 2006年(平成18年) 8月 新会館竣工
- 2012年(平成24年) 4月 公益社団法人兵庫県看護協会発足



▶ ナイチンゲール像

2040年に向かう

社会情勢を見据えて

～6つの取り組み～

1/ 看護職の人材確保と 定着促進

- ▶ あらゆる場で働く看護職の人材確保
- ▶ 地域で働く看護職の定着促進

詳しくはこちら



兵庫県
ナースセンター



働きやすい
職場づくり



2/ 看護職の能力拡大

- ▶ より複雑化する医療・看護・介護に対応できる看護職の育成
- ▶ 看護管理者育成と多職種協働・連携強化

詳しくはこちら



研修案内・
教育研修



訪問看護総合
支援センター研修



図書室



研修申込サイト
マナブル



3/ 県民への健康づくり・ 地域づくりの支援

- ▶ まちの保健室
- ▶ 健康寿命の延伸に向けた支援
- ▶ 全世代型地域包括ケアシステムの構築

詳しくはこちら



訪問看護総合
支援センター



協会立訪問看護
ステーション



2040年に向かう社会情勢を見据えて、これからの本会の事業展開の指標として「兵庫県看護協会活動のあり方ー2040年を展望してー」をとりまとめた中で、「創造する、つなぐ・つながる看護」を目指し、「看護の価値を広め魅力ある職業にしていく」、「全世代型地域包括ケアを推進するため、地元根付いた看護を創造する」の2点を活動のあり方として掲げました。

さらに、当面5か年に本会が取り組む6つの項目を定め、各年度の重点方策・重点事業に取り組んでいます。



4/ 多職種・異分野との 連携の促進

- ▶ 多職種連携の推進
- ▶ 異分野との連携の推進

詳しくはこちら



タスク・シフト/シェア
に関するガイドライン
及び活用ガイド



看護連携の促進



5/ 災害・健康危機支援体制の強化

- ▶ 災害に備えた支援・受援体制整備
- ▶ 平時からの関係構築
- ▶ パンデミックへの対策強化

詳しくはこちら



健康危機
(災害看護)



災害支援ナース



6/ 職能団体としての 組織力強化

- ▶ 会員の確保・拡大
- ▶ 認知度の向上
- ▶ 支部の活動・体制の強化
- ▶ 経営基盤の安定化

詳しくはこちら



Hyogoリソース
ナースnet



公式LINE





支部活動

本会の方針を基に、9支部では、支部役員と各委員会・委員を中心にそれぞれ特色のある事業を実施しています。運営会議を開催し、本会と連動したイベント・研修・まちの保健室等、支部独自で地域に密着した活動を推進しています。また、支部会員会では、支部運営規則に基づき、支部運営等の情報交換・協議・決定を行っています。

委員会活動

本会の9事業を実践していくために、4つの職能委員会、11の委員会があります。各委員会では、調査・研修・交流会等を行っています。

調査

研修

交流会

Check!

詳しくはこちら！

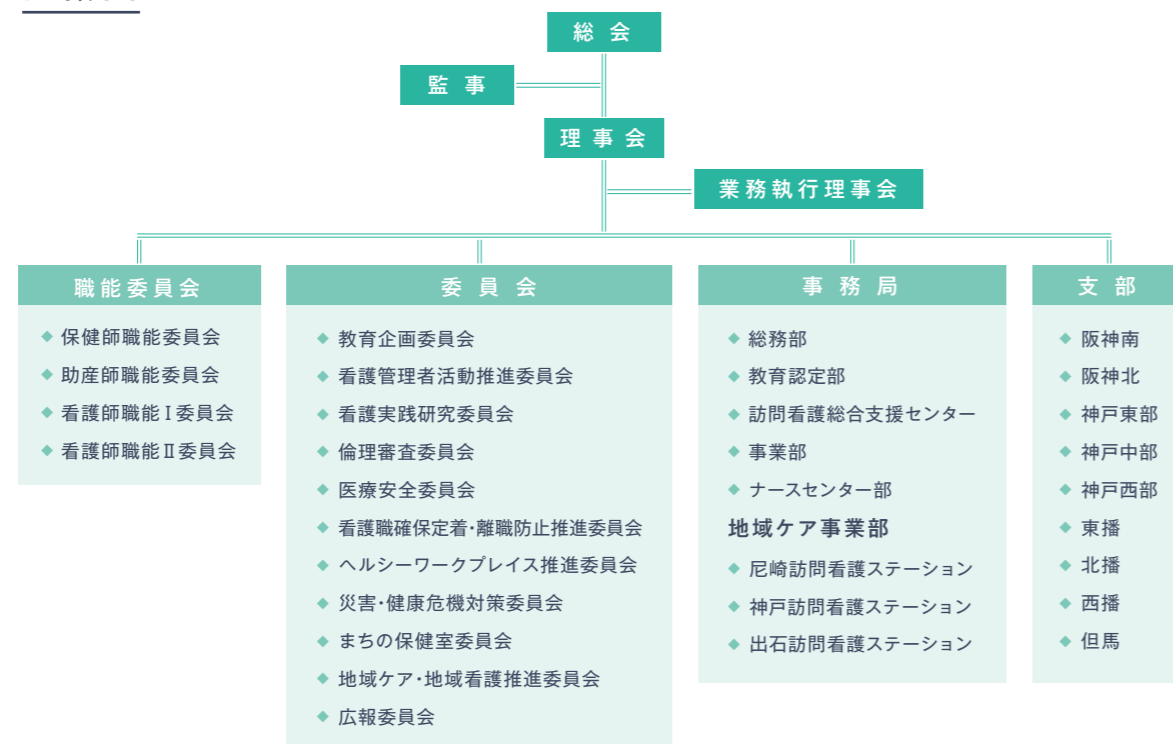


支部活動



委員会活動

組織図

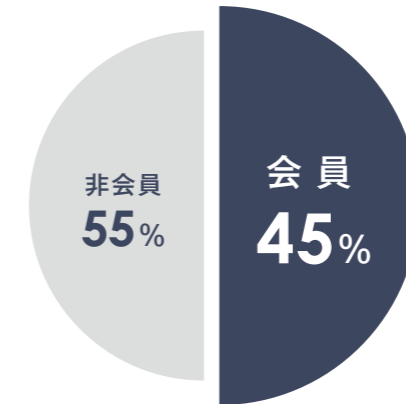


兵庫県看護協会に入会しよう！



兵庫県看護協会は、保健師、助産師、看護師、准看護師の資格があればどなたでも入会でき、業務を遂行する上でトラブル、事故が発生した時に安心な日本看護協会損害賠償保険への加入のほか、さまざまな会員特典があります。

約2人に1人が
入会しています^{※1}



会員数 **32,032**人^{※2}

兵庫県就業者 **70,536**人

内訳 保健師 657人 看護師 29,628人
助産師 1,054人 准看護師 693人

日本看護協会会員数 766,599人^{※3}
全国就業者数 1,659,035人^{※3}

※1:令和2(2020)年12月31日時点
※2:令和4(2022)年3月31日時点
※3:令和5(2023)年度総会要綱より

さまざまな 会員特典があります

- 特典1** 看護協会主催の研修・講座・学会に会員価格で参加できます
- 特典2** 看護・医療の最新情報をお届けします
- 特典3** 「看護職賠償責任保険制度」に加入できます
- 特典4** 職場を超えたネットワークを作ります



その他の会員特典はこちら

CHARACTER 公式キャラクター

