

# まちの保健室 ボランティア募集

## 阪神南支部

募集対象は保健師・助産師・看護師・准看護師の皆さんです(^^♪  
交通費支給・ボランティア保険加入あり！

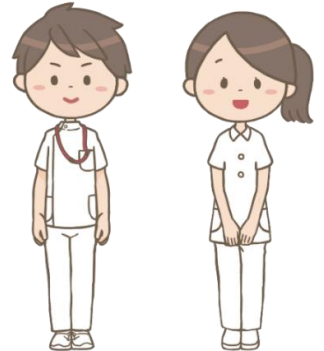
### 拠点活動

	拠点名	開催場所	内容	開催日
西宮	協和マリナホスピタル	コープこうべ西宮浜店	各種測定・健康相談・講座	活動休止中
	西宮大学交流センター	西宮大学交流センター	各種測定・健康相談・講座	活動休止中
	くまの介護医療院	熊野病院	各種測定・健康相談・講座	年4回(6.9.12.3)
芦屋	カンガルークラブ	芦屋市健康福祉センター	各種測定・健康相談・講座	年10回第1(金)
	市営南芦屋浜団地	県営南芦屋浜高層住宅	各種測定・健康相談・講座	活動休止中



### 出前隊

- ・るんるんルーム (尼崎総合医療センター・子育て支援)
- ・武庫之荘チャペル (めぐみ館・体組成測定、血管年齢測定、健康相談)
- ・西宮国際交流協会 (西宮国際交流センター・身体測定、血管年齢測定、健康相談)
- ・ひだまり(芦屋打出集会所・健康相談)
- ・西宮こども祭り (西宮神社・血管年齢測定、健康相談)
- ・西宮浜桜まつり (西宮浜さくら公園・血管年齢測定、健康相談)
- ・尼崎市民祭り (尼崎市立中央北生涯学習プラザ・健康相談)
- ・その他、西宮市健康フェア・芦屋健康福祉フェア・看護フェスタなど



※出前隊は新型コロナウイルス感染症の蔓延状況により実施の可否を考慮しています。

### まちの保健室とは？

「まちの保健室」とは「学校の保健室」のように、心や身体についての気がかりを、誰でも看護職に気軽に相談することができる場と機能のことです。同職者や時に多職種と連携し地域の方々の健康相談にあたります。はじめは慣れないこともありますが、普段の職場とは違う地域に密着した環境で、利用者さんの生の声を聴くことが出来ます。「まちの保健室」のボランティアに参加して、皆さんの日ごろ培っている「気づき」の力を生かしてみませんか？



【申し込み先】 〒663-8014 兵庫県西宮市林田町8番24号  
西宮市立中央病院 看護部  
FAX：0798-64-1515 (代表) TEL:0798-67-4811