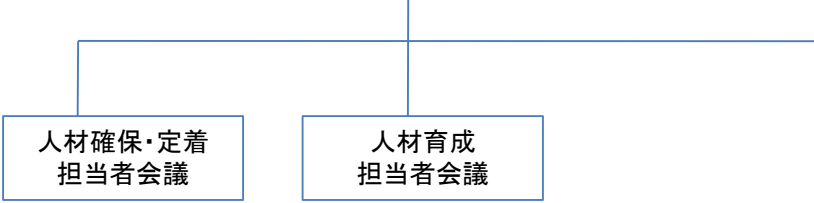


近畿地区災害看護に関する運営組織図

近畿地区看護協会会長連絡協議会



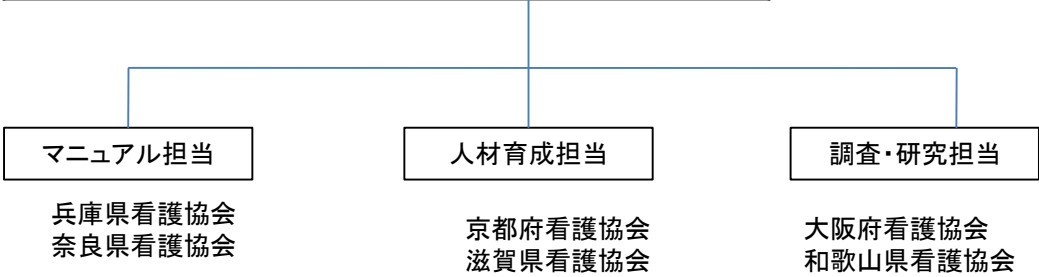
近畿地区災害看護担当者会 (兵庫)

- (1) 「近畿地区災害支援活動基本計画」の策定
- (2) 災害発生時の支援体制の構築に関する検討
- (3) 災害看護に関する人材育成に関する検討
- (4) 近畿地区合同防災訓練の実施に関する調整
- (5) 災害看護に関する調査・研究
- (6) その他、目的達成に必要な事項

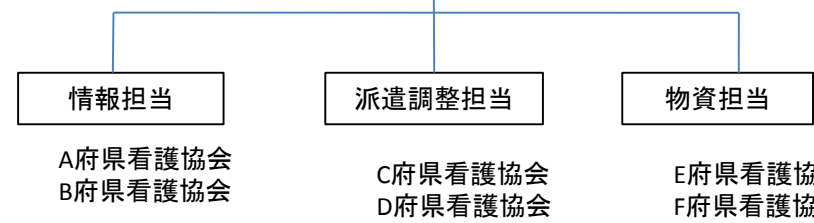
近畿地区看護協会災害看護担当

(兵庫県看護協会または兵庫県看護協会が機能しない場合には、近畿地区看護協会会長連絡協議会の指名を受けた府県看護協会)

<p>【非常時】</p> <p>発動要件</p> <p>案①: 被災府県の看護協会長から応援要請があった場合</p> <p>案②: 近畿地区において災害(定義が必要)が発生した場合</p> <p>案③: 近畿地区看護協会会長連絡協議会が必要と認めた場合</p>	<p>【平常時】</p> <p>近畿地区災害看護担当者事務局</p>
---	---



被災県看護協会への支援はカウンターパート方式



被災県	支援県
大阪府 京都府 滋賀県 奈良県 和歌山県 兵庫県	兵庫県・和歌山県 滋賀県・兵庫県 京都府・奈良県 滋賀県・和歌山県 大阪府・奈良県 大阪府・京都府